



L'Offre de service de l'ANETI pour la promotion de l'entrepreneuriat



MISSIONS DE L'**ANETI** DANS LA PROMOTION DE L'ENTREPRENEURIAT

Développement de l'Esprit Entrepreneurial



Chercheurs d'emploi,
Etudiants,
Apprenants
dans les centres
de formation
professionnelle
etc.

Accompagnement personnalisé



Accompagnement
individuel
et collectif,
Couvre toute la
chaîne de valeur
de la création
d'une entreprise .

Promotion du partenariat



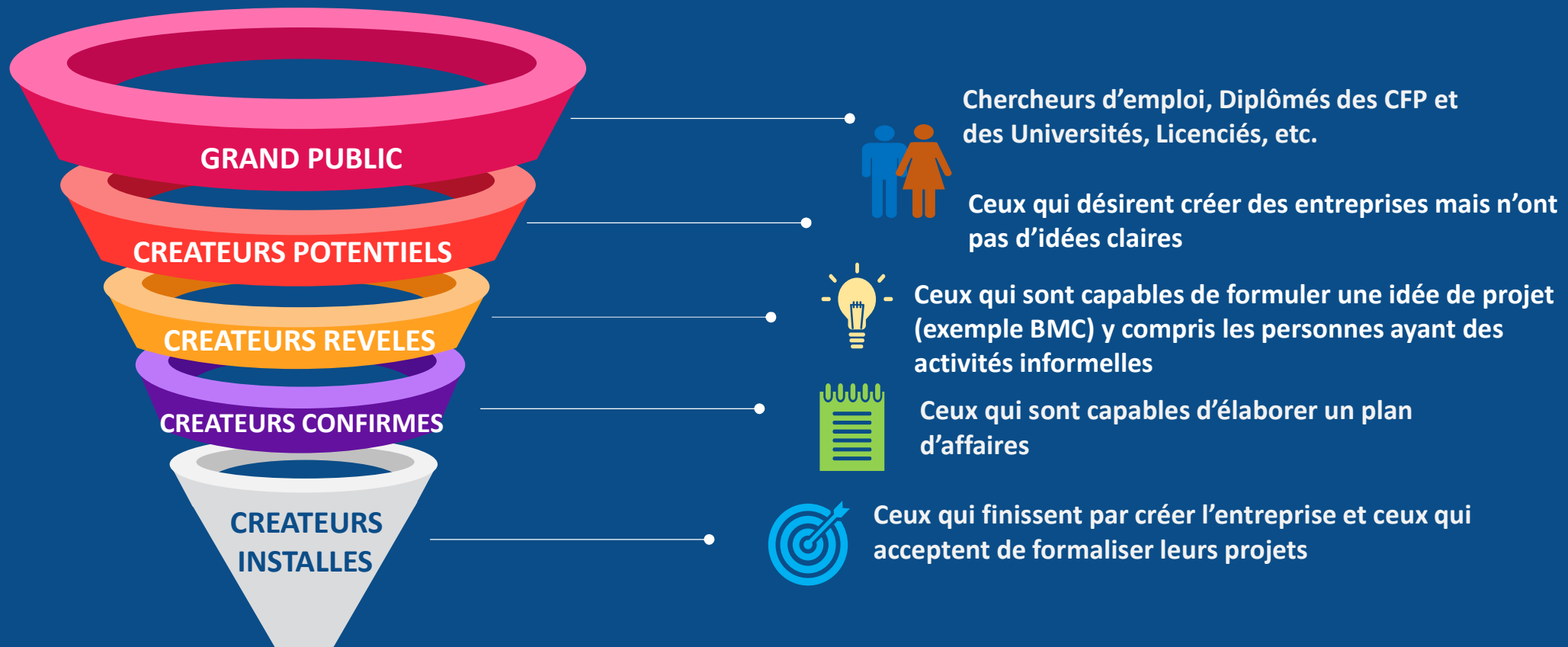
Services publics,
Incubateurs,
Accélérateurs,
Structures de
financement,
Espaces de co-
working etc.

Accompagnement Spécifique



Financement des
sortants des
centres de
rééducation des
jeunes
délinquants,
Accompagnement
des personnes
ayant une activité
informelle etc.

DÉFINITION DES CIBLES DE L'ANETI EN ENTREPRENEURIAT



PARCOURS D'ACCOMPAGNEMENT ENTREPRENEURIAL

TRANSVERSAL, INCLUSIF, COLLECTIF ET INDIVIDUEL



INFRASTRUCTURE DE PROXIMITÉ ET CONSEILLERS QUALIFIÉS

22

Espaces Entreprendre

140

Formateurs certifiés

MORAINE CREE - GERME
Education Financière - Formalisez
votre projet - Soft skills



180

Conseillers en
création d'entreprise

70

Unités de promotion
de la micro-entreprise

PARTENARIAT AVEC L'ECOSYSTEME DE L'ENTREPRENEURIAT



INFRASTRUCTURE DE PROXIMITÉ ET CONSEILLERS QUALIFIÉS

22

Espaces Entreprendre

140

Formateurs certifiés

MORAINE CREE - GERME
Education Financière - Formalisez
votre projet - Soft skills



180

Conseillers en
création d'entreprise

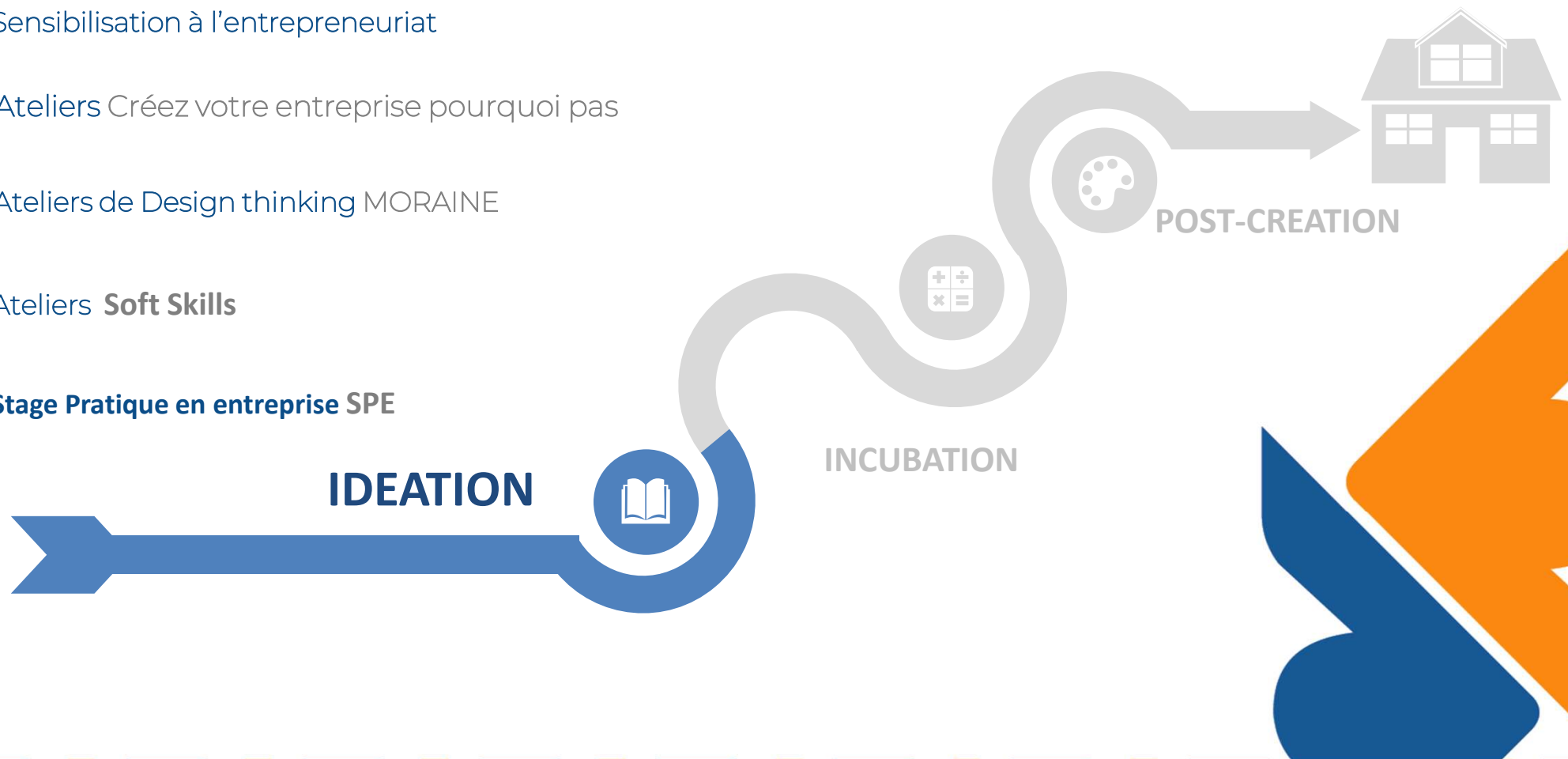
70

Unités de promotion
de la micro-entreprise

ACCOMPAGNEMENT PRE-CREATION

IDEATION

- Sensibilisation à l'entrepreneuriat
- Ateliers Créez votre entreprise pourquoi pas
- Ateliers de Design thinking MORAINÉ
- Ateliers **Soft Skills**
- **Stage Pratique en entreprise SPE**

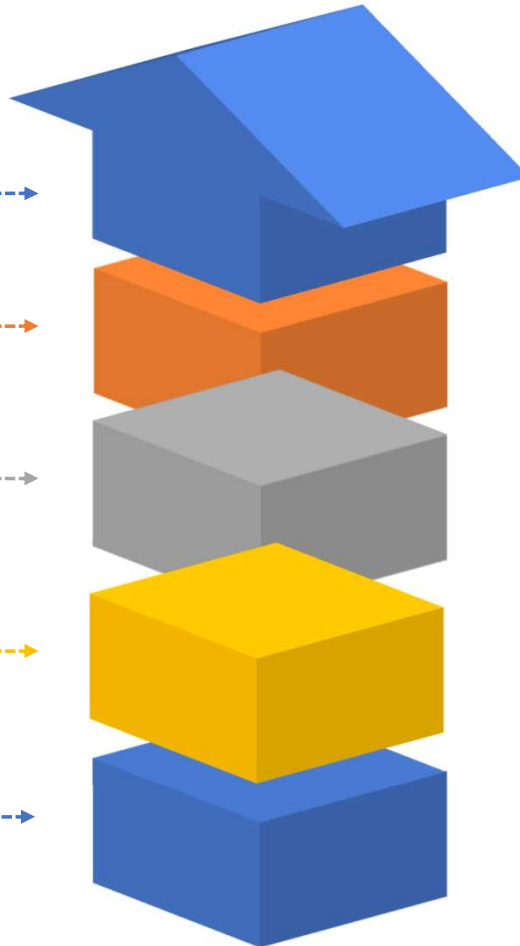


ACCOMPAGNEMENT PRE-CREATION

INCUBATION



Octroi de l'auto-financement
Fonds INTILAK



Bouclage du schéma de financement



Présentation des dossiers aux organismes de financement



Orientation vers le financement adéquat et suivi des dossiers



Formalisez
Votre Projet



Encourager les personnes qui travaillent dans l'informel à formaliser leur activité



- Formation
CEFE/CREE
- Accompagnement
personnalisé



Réalisation du plan d'affaires



Stage Pratique en
Entreprise - SPE



Se familiariser avec le milieu des affaires et prendre connaissance des aspects techniques du projet

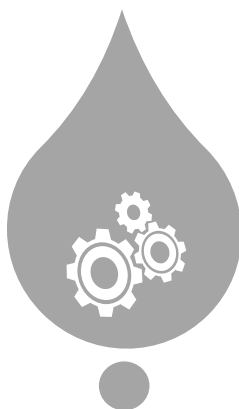
ACCOMPAGNEMENT POST-CREATION



Visites régulières de suivi et d'assistance



Formation complémentaire en gestion



Formation complémentaire dans les domaines techniques



Soft skills



Bourse d'accompagnement (200d) pendant 12 mois



Projet

Opportunité

Idée



Accord de principe

Présentation du dossier à
l'orgaisme de financement

Plan d'affaires



Etude de marché

Formation entrepreneuriale

SPE

Soft skills

Recherche d'information

Ateliers de design thinking

Entretiens individuels

Information/sensibilisation



الوكالة الوطنية للتشغيل و العمل المستقل
Agence Nationale pour l'Emploi
et le Travail Indépendant

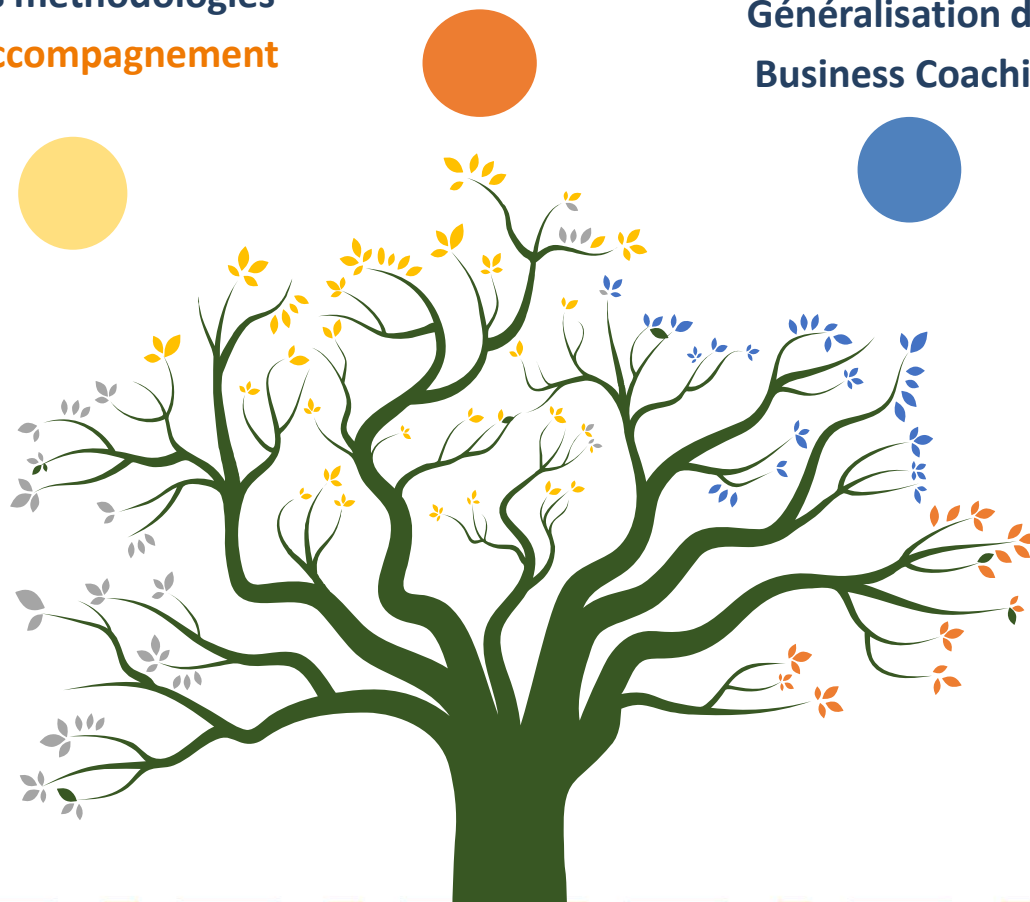
**Accompagnement
Post-Création**

PROJETS DE L' **ANETI** EN COURS D'ÉLABORATION

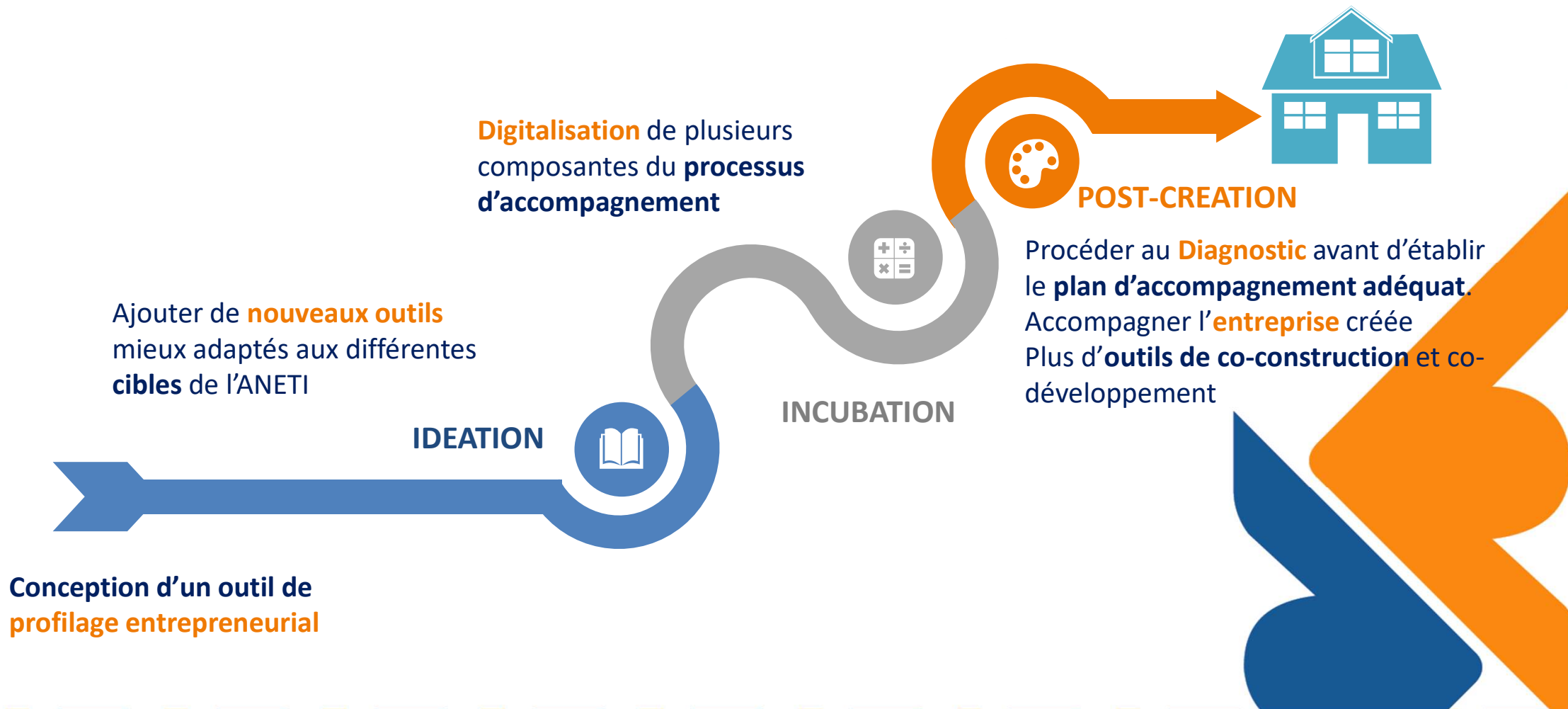
Mise en place d'une offre de
service dédiée **ESS**

Révision des méthodologies
et **outils d'accompagnement**

Généralisation des Club
Business Coaching **CBC**



MODERNISATION DES MÉTHODOLOGIES ET OUTILS D'ACCOMPAGNEMENT



MISE EN PLACE D'UNE OFFRE DE SERVICE DÉDIÉE À L'ESS

- Reconnaissance juridique de l'ESS : loi 2020-30
- Vecteur d'innovation sociale
- Permet de lutter contre l'emploi informel

- **Vulgariser et promouvoir** les pratiques de l'ESS auprès des jeunes: **Story telling**
- Concevoir des **incubateurs** et des **co-working spaces** qui stimulent le **travail collaboratif**

IDEATION-SENSIBILISATION

INCUBATION

POST-CREATION

Tenir compte des spécificités des entités ESS : **Pas les mêmes besoins qu'une entreprise classique**
Développer davantage le **partenariat** avec l'écosystème et les différentes structures



GÉNÉRALISATION DES CLUB BUSINESS COACHING (CBC)

CIBLE

ENTREPRENEURS INSTALLÉS DEPUIS UNE ANNÉE

➤ S'entourer de professionnels et trouver des compétences et expertises complémentaires

➤ Sortir de l'isolement et échanger avec les pairs (networking)

➤ Organiser des visites aux entreprises

➤ Organiser des journées thématiques





MERCI

POUR VOTRE ATTENTION



www.emploi.nat.tn



Agence Nationale pour l'Emploi et le Travail Indépendant ANETI



aneti.channel



ANETI