



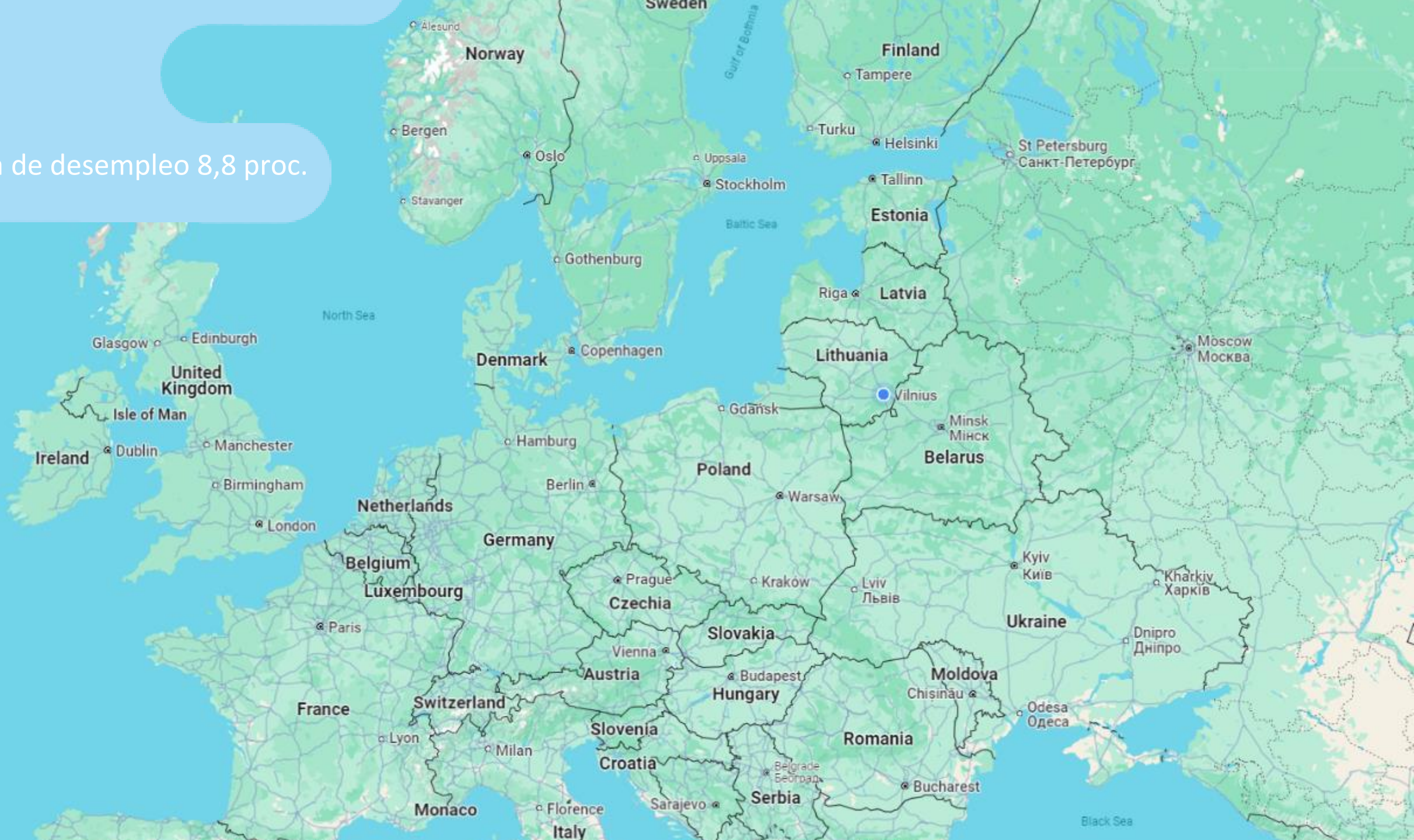
# Servicio Público de lituano

Inga Balnanosienė  
Directora

Servicio de Empleo  
Bajo el Ministerio de Seguridad Social y  
Trabajo de la República de Lituania

El Vicepresidente primero de la  
de los SPE

Tasa de desempleo 8,8 proc.



¡Hola! ¡Sveiki ['ʂvɛi̯ki]!  
El lituano es una de las  
lenguas más antiguas de la  
familia indoeuropea.



A high-angle, wide shot of a large group of approximately 100 people, mostly wearing white t-shirts, posing on a vast, green grassy field. The group is arranged in a loose, circular formation, with some individuals in the center wearing different colors like black or blue. The scene is brightly lit, suggesting a sunny day. The overall atmosphere is one of a large-scale community or corporate event.

Una visión general a vista de pájaro  
de nuestra estrategia de PSE.

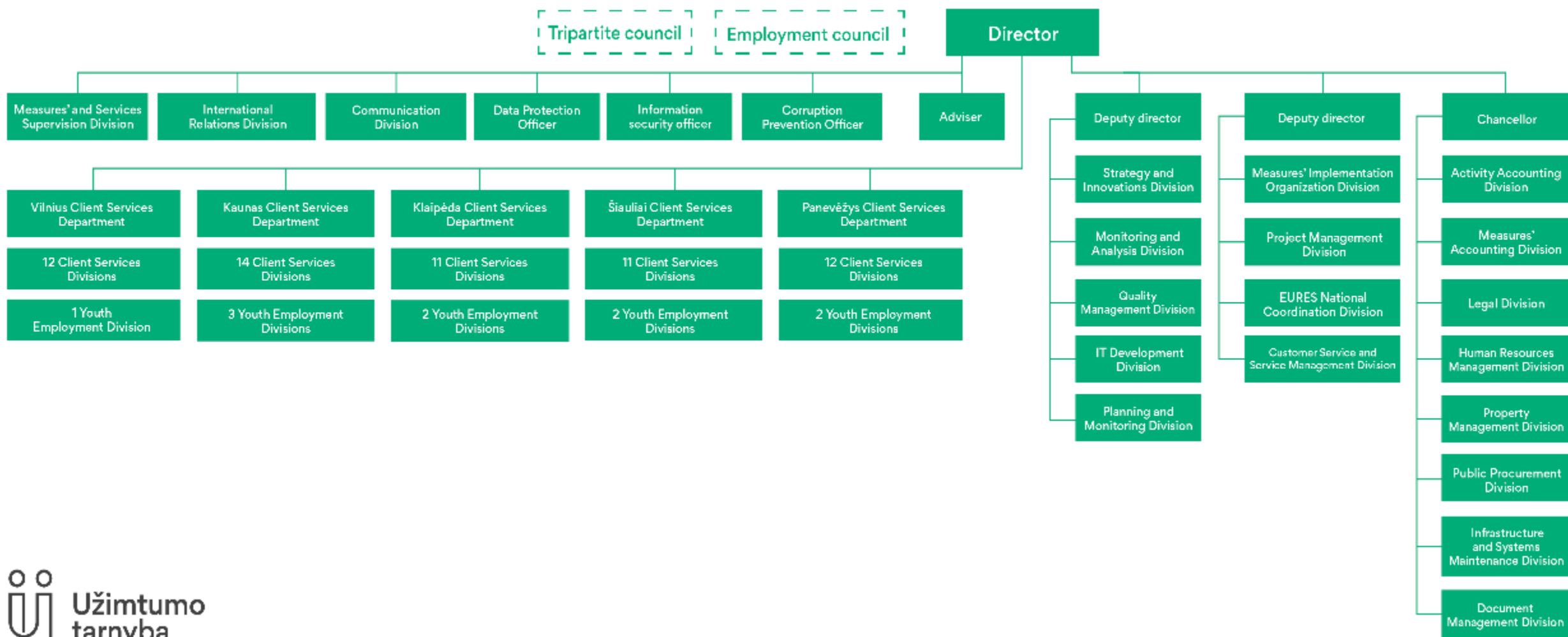
# Estrategia NEOS 2022 - 2026

- 01** Aumentar la transición de los solicitantes de empleo hacia un empleo sostenible capacitándoles para convertirse en dueños de sus carreras profesionales
- 02** Ayudar a los empresarios a conseguir mano de obra sostenible atrayendo y cubriendo los puestos vacantes con trabajadores cualificados.
- 03** Gestionar el ecosistema de los socios del Servicio de Empleo, proporcionando oportunidades para que los clientes reciban asistencia profesional de los socios.
- 04** Mejorar la capacidad organizativa y la eficacia operativa del Servicio de Empleo

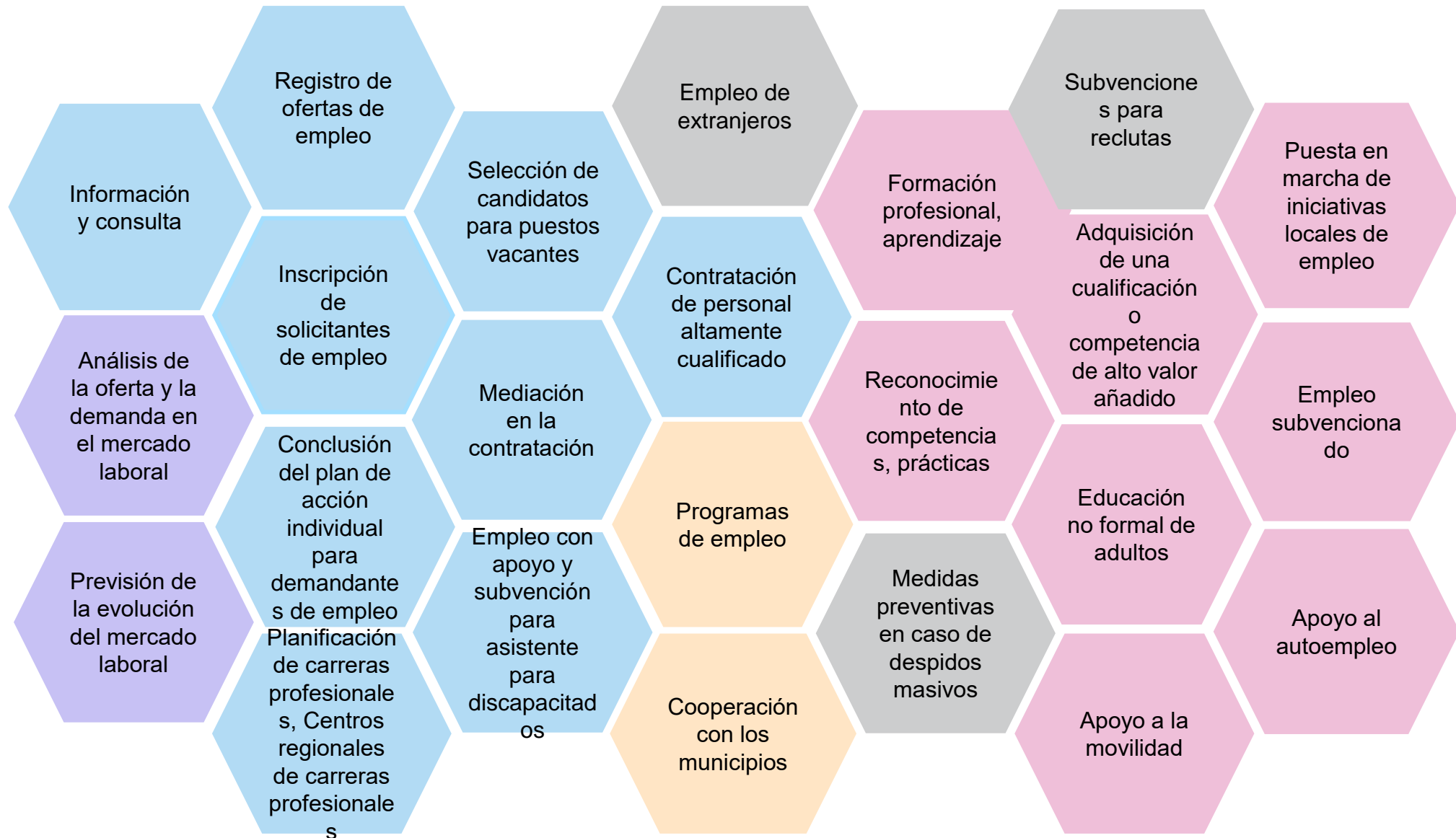


La selección lituana de baloncesto figura constantemente en el TOP10 de la clasificación FIBA de la FIBA. 12 jugadores: una estructura sencilla, 1.200 empleados - una estructura más compleja.

# LITHUANIAN EMPLOYMENT SERVICES STRUCTURE



# SERVICIOS PRESTADOS POR EL SERVICIO DE EMPLEO







El mundo está cambiando.  
Lituania está cambiando.  
Los clientes cambian.  
Los SPE están cambiando.

# Las macrotendencias cambian las empresas y los mercados laborales

Vehículos eléctricos y autónomos

Avance de la inteligencia artificial

Análisis de macrodatos

Informática cuántica

Nanotecnología

Cifrado y ciberseguridad

Robots

**Avance tecnológico:  
¿creador o destructor  
de empleo?**

Tecnologías de gestión medioambiental

Biotechnología

Tecnologías espaciales

Tecnologías de la energía del hidrógeno

Tecnologías láser

Internet de las cosas y dispositivos conectados

Tecnología para mitigar el cambio climático

Tecnologías de energías renovables

Computación en nube

Nuevos materiales

# ¿Cómo está cambiando nuestra PES?

Nuevo servicio: servicio de contratación de empleados altamente cualificados

Nuevos Centros Regionales de Carrera Profesional: Principio de "ventanilla única" para todos

Nuevo cuadro de mando de la eficacia de la formación profesional para una mayor competitividad en el mercado de la formación

Reconocimiento de las competencias adquiridas a través del aprendizaje no formal e informal

Más clientes envían a programas de formación ecológica y digital

Convertirse en un centro de aprendizaje permanente,  
ofrecer recursos y programas de mejora y reciclaje continuos



# Eficacia de la formación profesional (PowerBI)

El objetivo es ofrecer a los posibles participantes en la formación profesional y también a los proveedores de formación información disponible sobre indicadores de eficacia para **tomar decisiones basadas en pruebas** y garantizar una mejor calidad de los servicios de formación.

**Sanciones** basadas en pruebas: Los programas de formación con una eficacia inferior al 40% (en los últimos 2 años) se eliminan de las listas de programas de formación financiados por el PSE de LP durante 12 meses.

Propuesta de posibles **cambios en la legislación** (cambiar o introducir nuevas medidas, cambiar o introducir nuevos grupos destinatarios, suspender medidas, etc.)



Aurimas Valujavičius cruzó a remo el océano Atlántico en 2023. Si estuviera buscando trabajo, nuestro PSE tendría algo que ofrecerle.



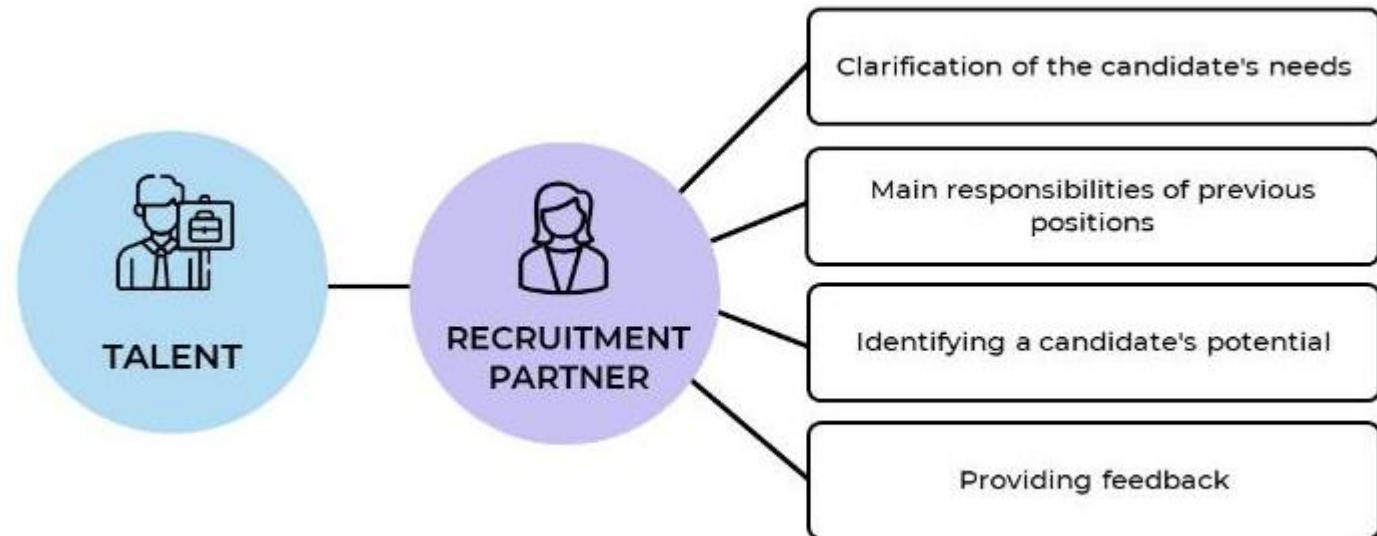
Los SPE deberían mejorar sus servicios de orientación profesional para orientar a las personas hacia sectores de gran demanda y funciones laborales emergentes.



# Departamento de contratación de talentos altamente cualificados

El equipo de selección ofrece un servicio de mediación en la contratación de alta calidad.

Trabajamos con el cliente objetivo desde principio a fin.





# La importancia de una herramienta de formación para el reconocimiento de las competencias adquiridas a través del aprendizaje no formal e informal

Desarrollo de la mano de obra

Al identificar y validar las competencias adquiridas en el trabajo, mejora la empleabilidad y apoya la promoción profesional, respondiendo a las necesidades de un mercado laboral dinámico.

Aprendizaje permanente

Promover el reconocimiento del aprendizaje informal y no formal anima a las personas a comprometerse con un desarrollo personal y profesional continuo a lo largo de su vida.

Utilización de las competencias

Ayuda a utilizar eficazmente las competencias y los conocimientos adquiridos por los individuos, reduciendo los desajustes de competencias y el

Reconocimiento y motivación

Validar los esfuerzos y logros de las personas aumenta su confianza y motivación, animándolas a seguir aprendiendo y desarrollando nuevas competencias.

Itinerarios educativos

Ofrecer vías alternativas para que los alumnos obtengan cualificaciones y credenciales formales aumenta el acceso a la educación y permite itinerarios de aprendizaje más flexibles y adaptables.

# "Principio "ONE-STOP-SHOP para todos los GRUPOS DESTINATARIOS



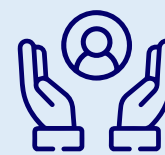
Podemos llegar a los estudiantes desde una edad temprana y educarles sobre el futuro mercado laboral.



Podemos centrarnos en la formación y el reciclaje para la economía verde y digital.




Podemos cubrir todo el país con servicios de consulta individuales o en grupo de alta calidad.



Centro de aprendizaje permanente para todos.



Mantener relaciones y organizar visitas de estudio a empresas.



12<sup>a</sup> economía más libre del mundo  
95 % de los servicios del sector  
público digitalizados

# Orientaciones del Servicio hacia la digitalización

- El nivel de flujo de documentos electrónicos en la organización del Servicio de Empleo es superior al 60%, con el objetivo de alcanzar el 90% en pocos años.
- Para garantizar un proceso fluido, todos los documentos se registran, contabilizan y administran en un sistema electrónico de gestión documental.
- Tenemos previsto actualizar el sistema de información utilizado en el Servicio de Empleo, que:
  - mejorar la calidad de los servicios electrónicos
  - aumentar la eficacia de los empleados
  - centrarse en la comodidad y la innovación
  - uso de tecnologías de inteligencia artificial



## Asistente virtual Ema

- Disponible en el sitio web del Servicio de Empleo (uzt.lt) desde enero de 2<sup>nd</sup>, 2024;
- Consultas en lituano sobre tres temas: registro, apoyo al aprendizaje y empleo de extranjeros;
- Realizó más de 10.000 consultas y recibió más de 33.000 mensajes de clientes;
- Más del 40% de las consultas se realizaron fuera del horario laboral.

# Comunicación externa comunicación

## ¿Cómo gestionamos las redes sociales?

Casos prácticos de LinkedIn y Facebook

## ¿Cómo gestionamos los eventos en directo?

14 aperturas de Centros Regionales de Empleo en 2024

**El análisis de los medios de comunicación muestra que obtenemos más exposición de forma gratuita en comparación con las empresas que utilizan publicidad de pago, pero consiguen menos que nosotros.**



## Encuestas a la población lituana sobre aprendizaje permanente

## Estudio de TV para la creación de contenidos de vídeo

Cada año, entre 10 y 15 colegas o expertos externos comparten temas relacionados con el trabajo.

## Intranet para noticias diarias sobre la organización

Mes koordinuojame šalies darbo rinką. Esame nuolatos besimokanti bendruomenė. Mums rūpi klientai, partneriai ir bendradarbiai.

Šie dideli darbai iššaukia daug reikšmingų klausimų. Kai jų daugiau nei atsakymų, į pastarųjų paieškas leiskimės drauge. Tam į pagalbą skuba komandos pamėgta „Pirmosios dienos“ rubrika.

Šiandien joje svečiuojasi socialinės apsaugos ir darbo ministras Vytautas Šilinskas.

Apsilankęs Užimtumo tarnyboje, kiekvienam mūsų komandos nariui jis padėjo už jau nuveiktus darbus, pažvelgė į ateities iššūkius ir atskleidė, kokiais principais vadovaujasi savo veiklose.



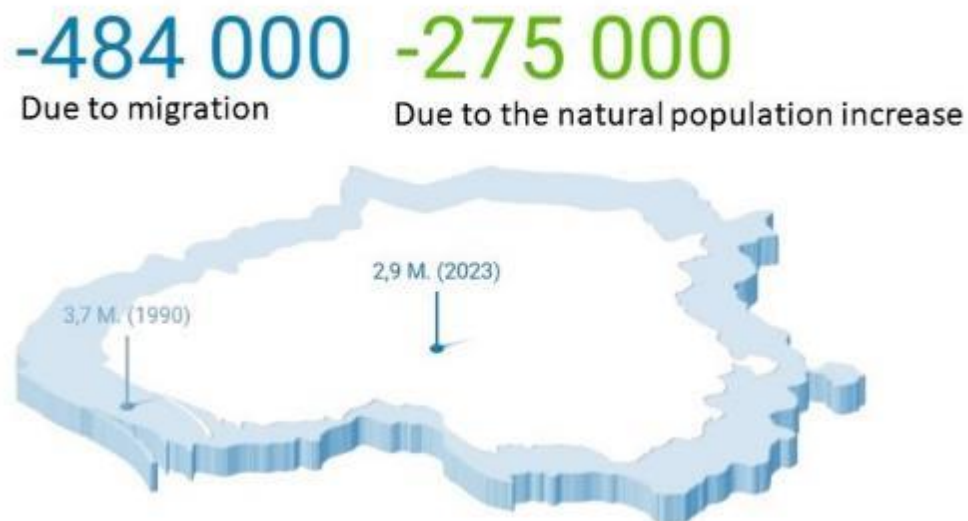
Tenemos la tradición de cantar el himno nacional todos los años el 6 de julio, independientemente del país en el que vivas.





## Los altos niveles de emigración y los bajos niveles de inmigración plantean retos a Lituania

- Estructura demográfica cambiante - envejecimiento de la sociedad.
- Escasez de mano de obra.
- La tasa de desarrollo del país se ve afectada negativamente por la fuga de cerebros.



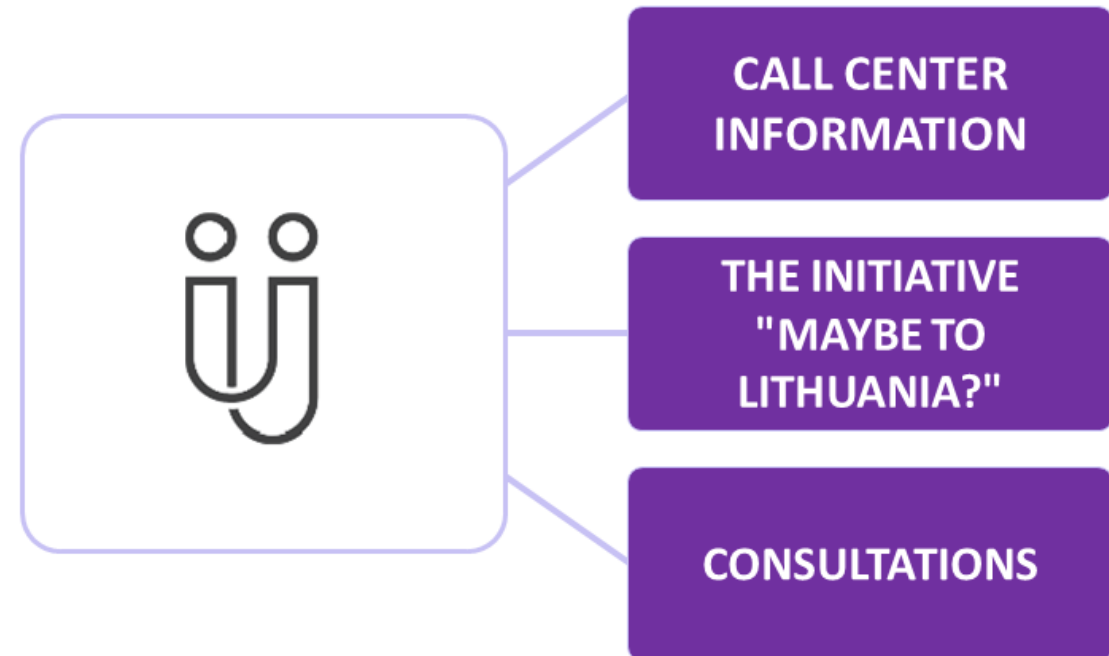
Desde 1990, la población de Lituania ha disminuido en casi 808.000 habitantes.

**CAMBIO POSITIVO** Debido a la situación geopolítica, la creciente prosperidad económica y las políticas aplicadas, **en los últimos 5 años** ha venido a Lituania más gente de la que se ha ido.

# El Servicio de Empleo pone en marcha para los retornados lituanos

- **Un centro de llamadas** asesora a los lituanos emigrados y responde a preguntas no sólo relacionadas con el empleo.
- Para la comunicación con los lituanos que viven en el extranjero y sus organizaciones: **la iniciativa** del Servicio de Empleo "**¿Quizá a Lituania?**".
- **Los centros de atención al cliente** de todos los municipios lituanos acogen a los retornados. Más de **100** especialistas están dispuestos a asesorarles.

En 2023, **el 70%** de los retornados inscritos en el SPE se habían integrado con éxito en el mercado laboral. **El 9%** de ellos puso en marcha su propio negocio.



## Lo más importante

**La migración de retorno positiva es importante** para el mercado laboral del país, que se enfrenta a la escasez de mano de obra, la falta de trabajadores cualificados, el desarrollo de las regiones, la aplicación de ideas innovadoras y, por supuesto, los cambios en la cultura laboral.



Gracias.  
*ačiū* ['a:tʃu:]  
por su atención.

[inga.balnanosiene@uzt.lt](mailto:inga.balnanosiene@uzt.lt)  
[www.uzt.lt](http://www.uzt.lt)